



PEP

Praxis-Entwicklungs-Prozesse

Jeder Vertragszahnarzt / -ärztin ist nach dem Sozialgesetzbuch (§ 135a SGB V) verpflichtet, ein Qualitätsmanagement-System in seiner Praxis **einzuführen** und **weiterzuentwickeln**.

Der Gemeinsame Bundesausschuss (G-BA) hat dazu 2006 eine Richtlinie mit Mindestanforderungen beschlossen.



Jeder Zahnarzt / Arzt hat die Möglichkeit, das Qualitätsmanagement für seine Praxis entsprechend den **individuellen Praxisanforderungen** entwickeln zu können.
Jedoch müssen alle Mindestanforderungen enthalten sein.

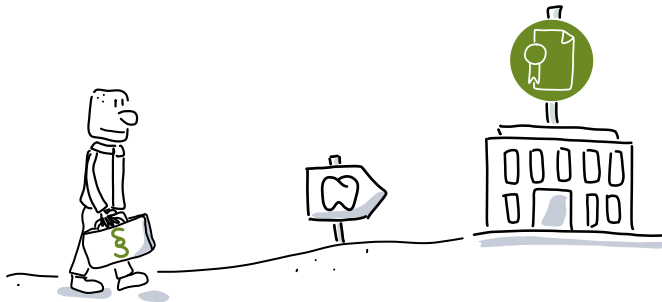


Zudem müssen selbstverständlich alle weiteren gesetzlichen Anforderungen und Richtlinien wie beispielsweise

- ☒ Arbeitsschutz und Unfallverhütungsvorschriften (UVV) inkl. Mitarbeiterunterweisungen
- ☒ Hygiene und Medizinprodukteaufbereitung gemäß RKI-Vorgaben
- ☒ Medizinproduktegesetz (MPG), Medizinproduktebetriebsverordnung (MPBetreibV) sowie die Vorgaben aus der neuen Europäischen Medizinprodukteverordnung (MDR)
- ☒ Datenschutz (DSGVO und BDSG (neu))

ebenfalls eingehalten und umgesetzt werden.

Die Umsetzung der Mindestanforderungen aus dieser QM-Richtlinie findet durch die jeweils zuständigen KZVen bzw. KVen statt.



Mindestens zwei Prozent zufällig ausgewählter Zahnärzte bzw. Ärzte werden dann zur **Vorlage einer schriftlichen Dokumentation** aufgefordert.

Bevor es dazu auch in Ihrer Praxis kommt, sollten Sie also überprüfen, auf welchem Stand sich Ihre Praxis bzw. Ihr QM-System befindet.

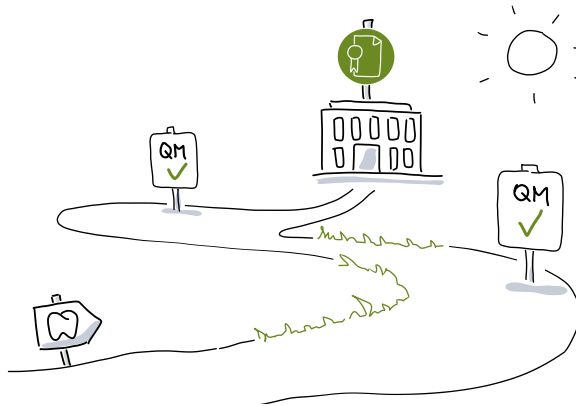
Folgende **Fragen** sollten Sie dabei unter die Lupe nehmen:



- ☒ Wie weit ist die Praxis mit der Umsetzung der QM-Richtlinie und aller anderen gesetzlichen Vorgaben?
- ☒ Sind die Ziele der Praxis schriftlich festgelegt und allen Mitarbeitern bekannt?
- ☒ Wurde der Ist-Zustand der Praxis ermittelt und bewertet?
- ☒ Wurden Verantwortlichkeiten und Aufgabenbereiche festgelegt?
- ☒ Wurden Praxisprozesse und -abläufe klar beschrieben und sind Checklisten im Einsatz?
- ☒ Verfügt die Praxis über ein Schnittstellenmanagement?
- ☒ Finden regelmäßige Teambesprechungen statt?
- ☒ Ist die Qualifizierung der Mitarbeiter durch Ausbildung, Schulung und Fortbildung ein fester Bestandteil der Praxis?

- ☒ Finden regelmäßig Patienten- und Mitarbeiterbefragungen statt?
- ☒ Sind ein Fehler- und Beschwerdemanagement sowie ein Risikomanagement in der Praxis etabliert?
- ☒ Wie findet die Patienteninformation und -aufklärung statt?
- ☒ Wissen alle Mitarbeiter*Innen was in einem Notfall zu tun ist?
- ☒ Ist ein funktionierendes Hygienemanagement mit allen schriftlich festgelegten Prozessen und Nachweisdokumenten eingeführt?
- ☒ Verfügt die Praxis über ein Arzneimitteltherapiesicherheitskonzept sowie ein Schmerzmanagement?
- ☒ Gibt es ein Konzept zur Prävention von und Hilfe bei Missbrauch und Gewalt?
- ☒ Gibt es eingeführte Maßnahmen zur Vermeidung von Stürzen und Sturzfolgen?



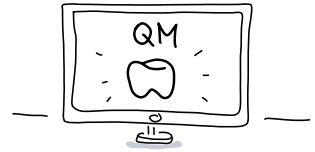


Da sich die gesetzlichen Auflagen häufig verändern, ist es wichtig, das QM-System **immer aktuell und auf dem neuesten Stand** zu halten. Dies ist zeitaufwändig und erfordert viel Eigeninitiative und Engagement.

Häufig ist das die Problematik in den Praxen. Mitarbeiter sind oft Mangelware und schwer zu finden. Sie haben zusätzlich zu ihren Tätigkeiten am Patienten und in der Praxis kaum Zeit, sich um die Themen rund um das QM zu kümmern.

Gerne **unterstütze ich Sie** von der Einführung bis zur Weiterentwicklung / jährliches Audit oder auch bis zu einer möglichen Zertifizierung.

Ich habe mich auf Zahnärzte und Ärzte spezialisiert und ein extra **für diese Zielgruppen entwickeltes Qualitätsmanagementsystem** erstellt, in dem auf einzelne Module individuell zugegriffen werden kann.



Plan

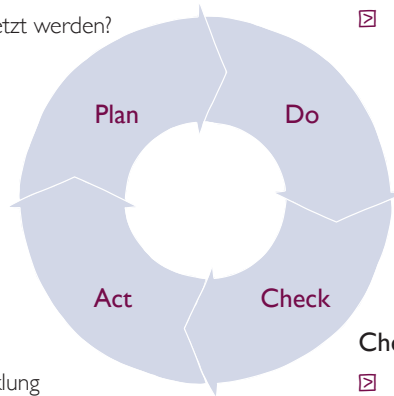
- ☒ Vorbereitung / Überlegung
- ☒ Ermittlung Ist-Zustand
- ☒ Wie soll unser QM umgesetzt werden?
- ☒ Was brauchen wir dafür?
- ☒ Wieviel Zeit wird dies in Anspruch nehmen?
- ☒ Festlegen der Ziele
- ☒ Erstellen eines Maßnahmenplanes

Act

- ☒ Analyse und Weiterentwicklung
- ☒ Vergleichen von Ist- und Sollzustand
- ☒ Einarbeiten von Verbesserungen

Do

- ☒ Umsetzung und Realisierung des Plans und der Ziele
- ☒ Mitarbeiter anleiten und einarbeiten



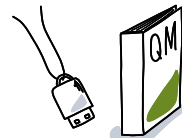
Check

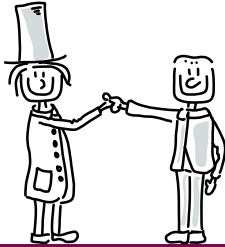
- ☒ Überprüfen und bewerten der Ziele und deren Umsetzung
- ☒ Feedback einholen (Mitarbeiter- und Patientenbefragungen)
- ☒ Interne Audits

Die Art und Weise meiner Unterstützung und Zusammenarbeit kann individuell angepasst werden.

Dies richtet sich z. B. nach

- ☑ Zuarbeit der Praxis
- ☑ Fachkompetenz der Mitarbeiter*Innen
- ☑ Nach dem Kostenrahmen





Lassen Sie sich bei der Einführung,
Aktualisierung und Weiterentwicklung
Ihres **Qualitätsmanagements**
unterstützen.

So haben Sie die Gewissheit, allen
gesetzlichen Anforderungen zu
entsprechen und können sich auf
Ihre eigentlichen Aufgaben und
Kernkompetenzen konzentrieren.

HIBIO

PRAXISMANAGEMENT

für Zahnarzt- & Arztpraxen erfolgreich umgesetzt.

HBO PRAXISMANAGEMENT

Ansprechpartner: Heike Fried

Römerstraße 34

D-85254 Einsbach

Tel. +49 (8135) 9912270

Fax +49 (8135) 9912271

Mobil +49 (151) 15520946

E-Mail info@hbo-praxismanagement.de

Web www.hbo-praxismanagement.de